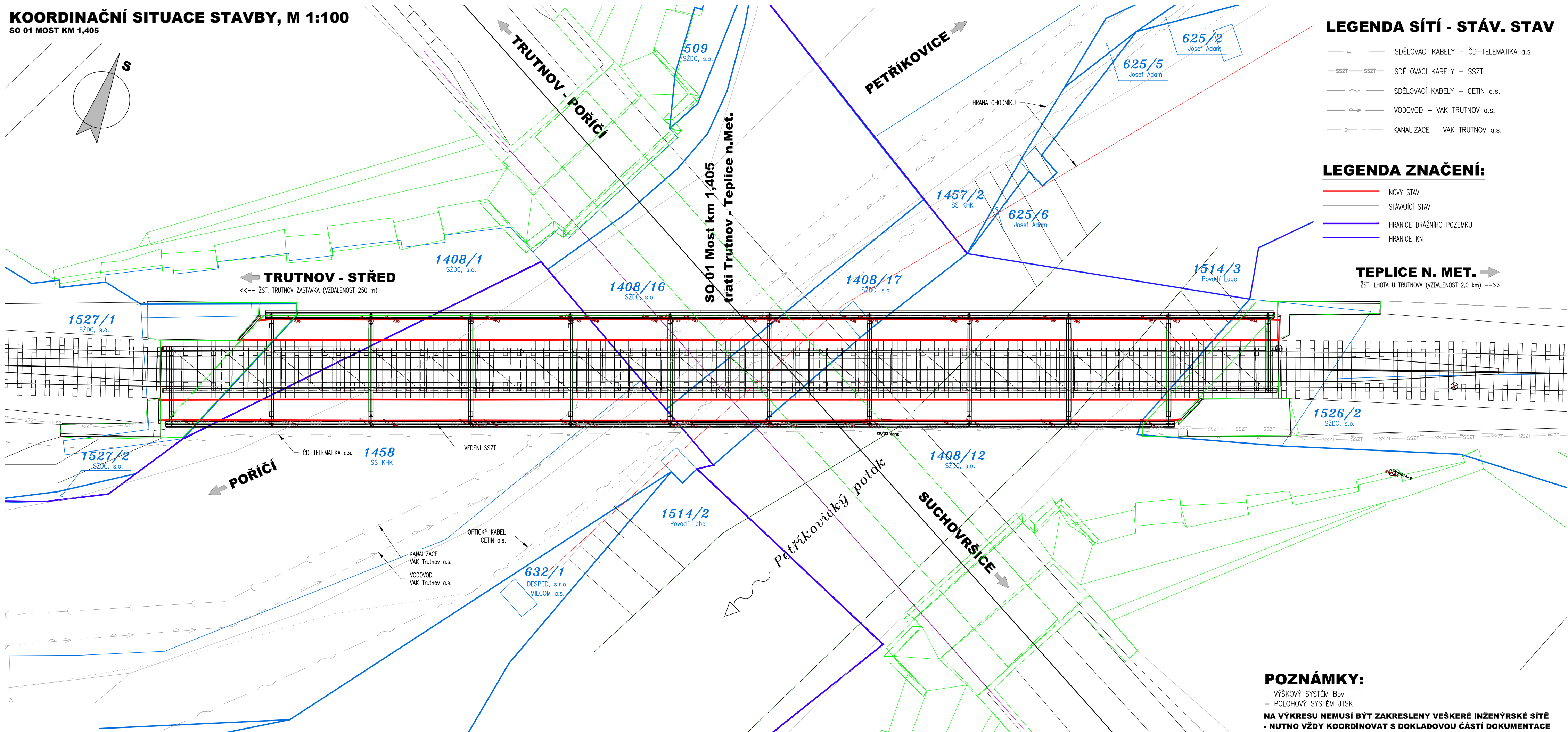
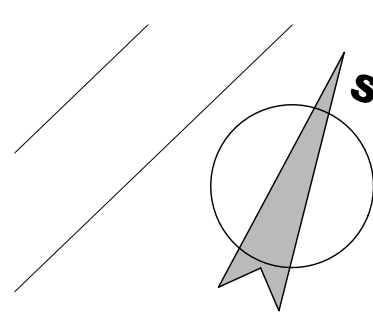







KOORDINAČNÍ SITUACE STAVBY, M 1:100 **SO 01 MOST KM 1,405**



LEGENDA SÍTÍ - STÁV. STAV

- | | |
|-------------------------------------------------------------------------------------|---------------------------------------|
|  | SDĚLOVACÍ KABELY - ČD-TELEMATIKA a.s. |
|  | SDĚLOVACÍ KABELY - SSZT |
|  | SDĚLOVACÍ KABELY - CETIN a.s. |
|  | VODOVOD - VAK TRUTNOV a.s. |
|  | KANALIZACE - VAK TRUTNOV a.s. |

LEGENDA ZNAČENÍ:

- NOVÝ STAV
STÁVAJÍCÍ STAV
HRANICE DRAŽNÍHO POZEMKU
HRANICE KN

TEPLICE N. MET. ➡

ŽST. LHOTA U TRUTNOVA (VZDÁLENOST 2,0 km) -->>

03		
02		
01		
ZMĚNA	POPIS	DATUM



ING. IVAN ŠÍR

PROJEKTOVÁNÍ DOPRAVNÍCH STAVEB CZ s.r.o.
Haškova 1714/3, 500 02 Hradec Králové, tel: +420 603 181 473, sir@sirivan.cz, www.sirivan.cz

Č: 259 62 914

Objednatel: Správa železniční dopravní cesty, s.o.
Oblastní ředitelství Hradec Králové

Oprava mostných objektů trati Trutnov - Teplice nad Metují

- | | |
|-----------------------------|---------------------------------|
| ■ kraj: | ■ odpovědný projektant stavby: |
| Královéhradecký | Ing. Ivan Šír |
| ■ MU / OU: | ■ odpovědný projektant objektu: |
| Trutnov, Teplice nad Metují | Ing. Ivan Šír |
| ■ stupeň utajení: | ■ vypracoval: |
| bez utajení | Ing. Zdeněk Lakhmayer |
| ■ datum: | ■ kontroloval: |
| 05 / 2019 | Ing. Ivan Šír |
| ■ zakázkové číslo: | ■ změna číslo: |
| 19 029 | 00 |
| ■ stupeň PD: | ■ měřítko: |
| DSP | 1:100 |

■ odpovědný projektant stavby:
Ing. Ivan Šir

■ odpovědný projektant objektu:
Ing. Ivan Šír

■ vypracoval:
Ing. Zdeněk Lakmayer

■ kontroloval:
Ing. Ivan Šír

■ změna číslo

■ měřítko:
1:100

SO 01 Most km 1,405

KOORDINAČNÍ SITUACE STAVBY

C.2

POZNÁMKY:

- VÝŠKOVÝ SYSTÉM Bpv
- POLOHOVÝ SYSTÉM JTSK

**NA VÝKRESU NEMUSÍ BÝT ZAKRESLENY VEŠKERÉ INŽENÝRSKÉ SÍTĚ
- NUTNO VŽDY KOORDINOVAT S DOKLADOVOU ČÁSTÍ DOKUMENTACE**